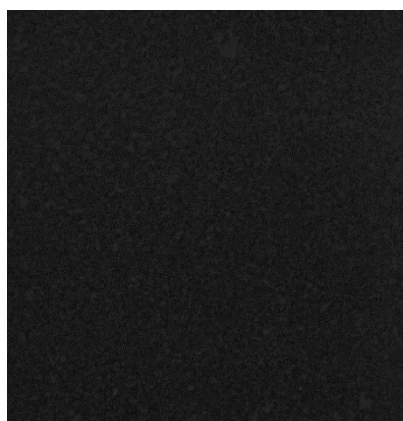


NERO ZIMBABWE



OORSPRONG Zimbabwe

PETROGRAFISCHE CLASSIFICATIE Magmatisch gesteente - dieptegesteente - Gabbro (EN 12670)

BESCHRIJVING Graniet Nero Zimbabwe is een zwarte doleriet. Doleriet is een hard zwart stollingsgesteente dat terug te vinden is in een lage heuvelrug. Deze doleriet heuvels zijn ongeveer 1900 miljoen jaar oud en kan worden herkend aan langgerekte heuvels met veel groen. Doleriet wordt gewonnen in de gebieden rond Mount Darwin, Mukoto en Murehwa. De kleur van dit graniet is eigenlijk heel donker grijs. Deze is afkomstig van de ijzeroxide en plagioklaas in de veldspaat kristallen.

ALTERNATIEVE BENAMING Graniet, Zimbabwe Black, Nero Assoluto

**B
NS
A**

NERO ZIMBABWE – Technische kenmerken



HARDHEID (MHOS)



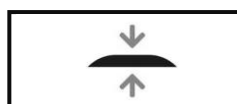
SCHIJBARE VOLUMEMASSA



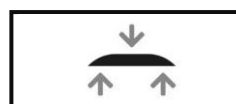
WATERABSORPTIE



POROSITEIT



DRUKSTERKTE



BUIGSTERKTE



BRANDKLASSE

A1



VORSTBESTENDIGHEID

NERO ZIMBABWE - Afwerkingen

Standaard afwerkingen waarvoor de steen Nero Zimbabwe kan gebruikt worden is :

- Gepolijst
- Gezoet